

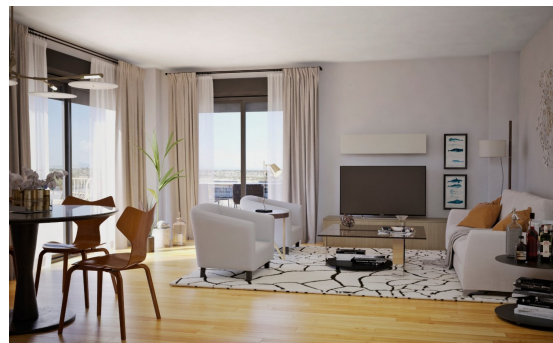


**RESIDENCIAL ATRIUM EL MEJOR PROYECTO DE QUATRE CARRERES**

**517.000 €**

202 m <sup>2</sup>	-	4	3

Residencial Atrium se encuentra situado en una ubicación privilegiada, en pleno corazón de Quatre Carreres. Concebido como un gran proyecto inmobiliario que apuesta por una arquitectura elegante y exclusiva próximo a la Ciudad de las Artes y las Ciencias de Valencia y el Centro Comercial El Saler, junto al futuro pabellón Arena Valencia. Urbanización privada formada por dos edificios singulares de gran altura que incorporan viviendas únicas de 2, 3 y 4 dormitorios así como espaciosos áticos dúplex. Garaje y trastero incluido. Diseño de vanguardia y espectaculares terrazas con increíbles vistas que dotan al edificio de gran personalidad. Sus zonas comunes garantizan momentos de ocio y desconexión: piscina de adultos y de niños en las que disfrutar del clima mediterráneo, zona de juegos infantiles y una sala gastro-bar donde compartir grandes veladas y reuniones en compañía de [...]



**En trámite**